

УТВЕРЖДАЮ  
 Главный врач  
 ФБУЗ «Центр гигиены и эпидемиологии  
 в Алтайском крае»

Т.И. Губарева  
 « 22 » 11 2016 г.

**ОРГАНИЗАЦИОННАЯ СТРУКТУРА ОРГАНА ИНСПЕКЦИИ  
 ФБУЗ «Центр гигиены и эпидемиологии в Алтайском крае»  
 (издание 4)**

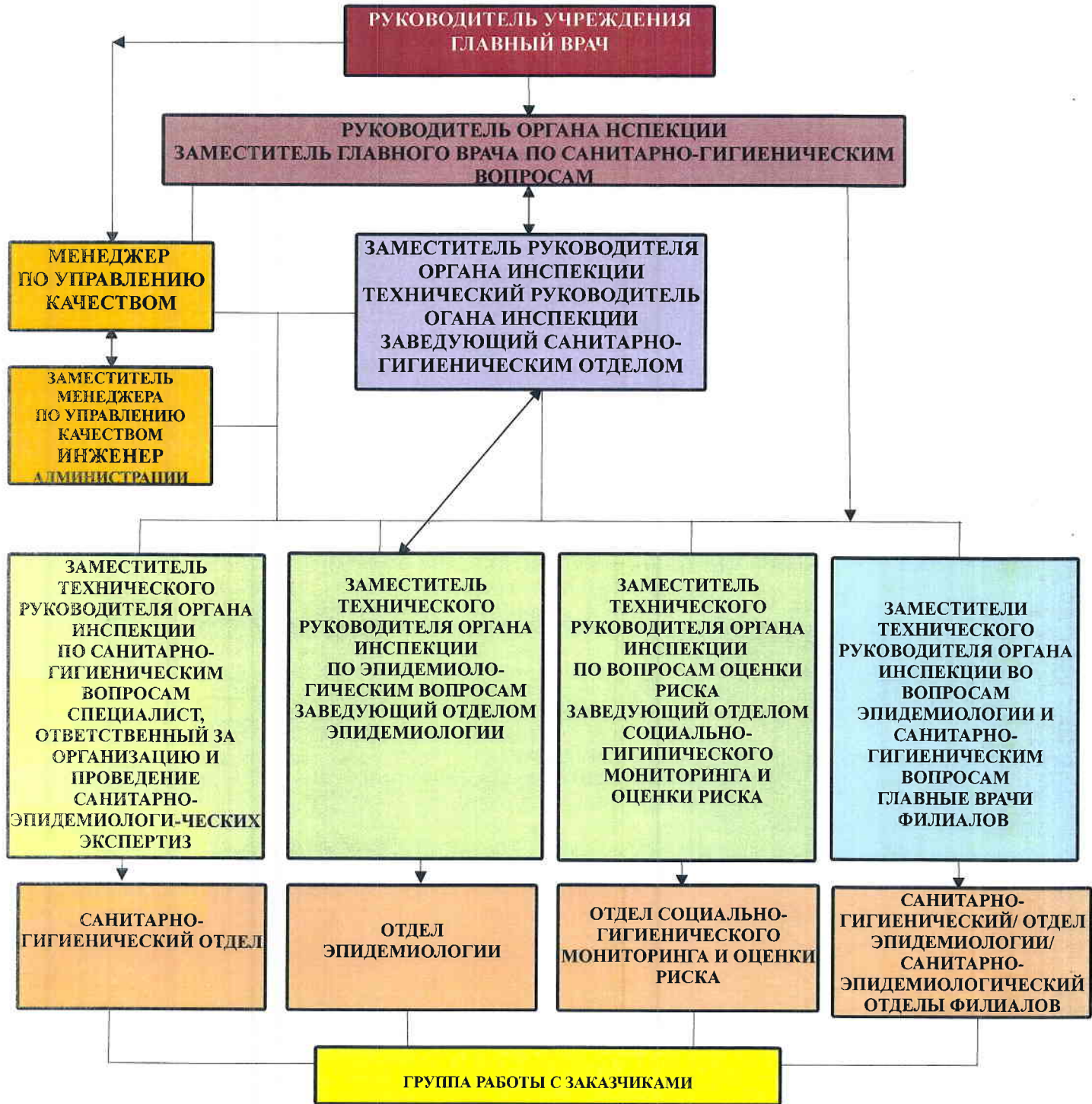


схема должностной подчиненности сотрудников →  
 схема взаимозаменяемости сотрудников ↔  
 схема взаимодействия сотрудников —

Руководитель Органа инспекции 22.11.2016  Солдатова Н.Е.  
 дата, подпись