

УТВЕРЖДАЮ

Главный врач
ФБУЗ «Центр гигиены и эпидемиологии
в Алтайском крае»

Т.И. Губарева
« 23 » 11 2017 г.

ОРГАНИЗАЦИОННАЯ СТРУКТУРА ОРГАНА ИНСПЕКЦИИ
ФБУЗ «Центр гигиены и эпидемиологии в Алтайском крае»
(издание 5)

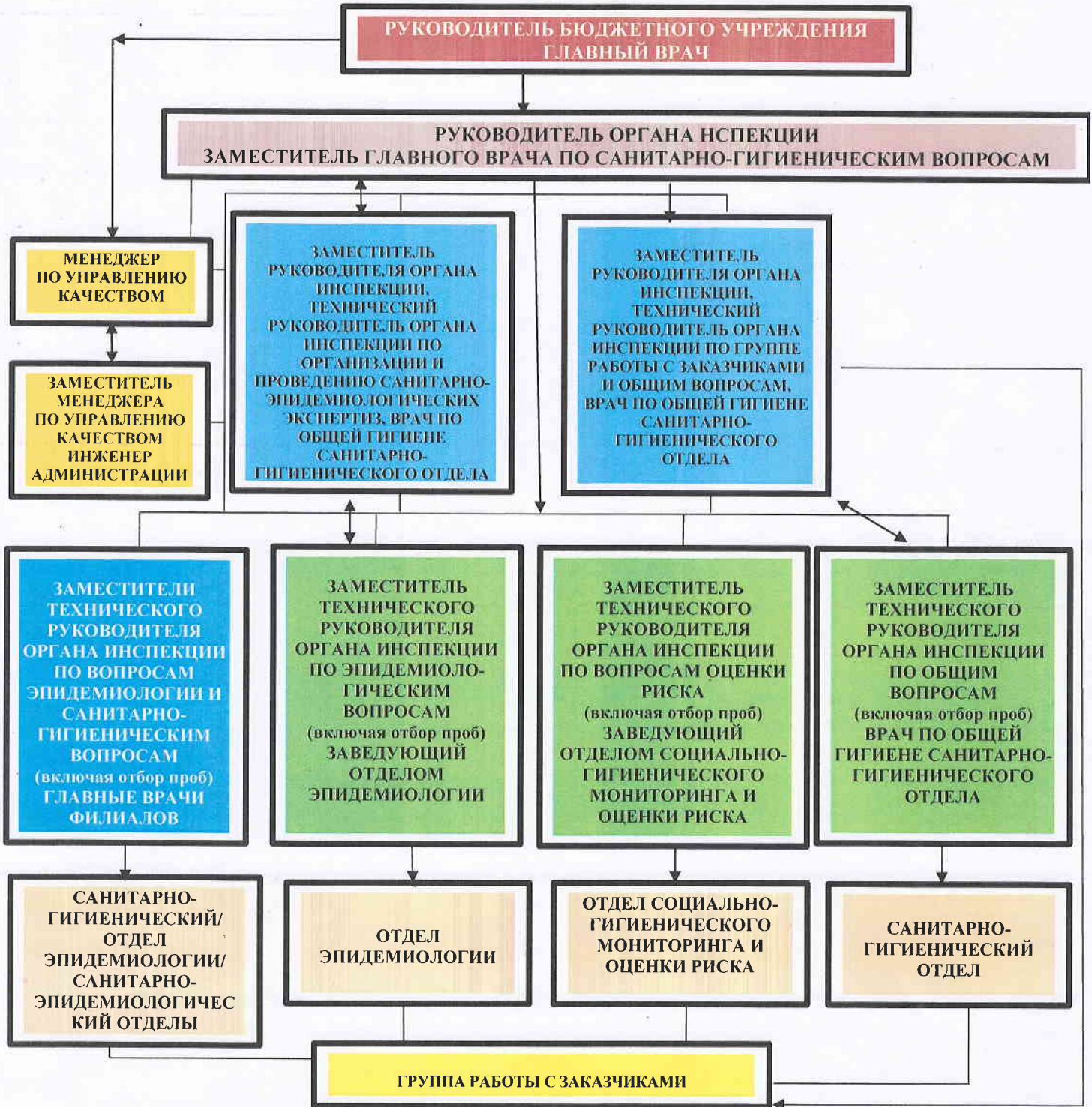


схема должностной подчиненности сотрудников →
схема взаимозаменяемости сотрудников ↔
схема взаимодействия сотрудников ⇄

Руководитель Органа инспекции 23.11.2017 Солдатова Н.Е.

дата, подпись